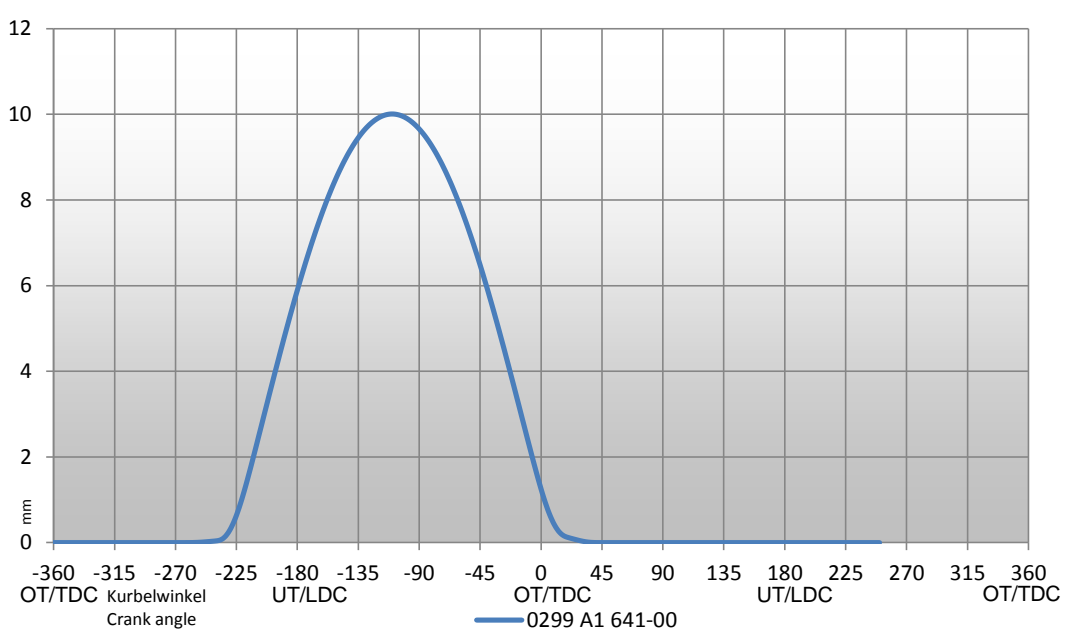


Nockenwellen Datenblatt

Camshaft data sheet



Für die Nockenwelle: Camshaft		0299 A1 641-00	
Verwendbar für die Motoren For engines		VW 16V kleiner Block 4Zyl. 4Vent. Tassenstößel	
Bemerkungen Comments			
Einsatzzweck Application		medium street	Revisionsdatum Revision date
			11.09.2013
Sprechen Sie uns bitte an, ob spezielle Zubehörteile für diese Nockenwelle notwendig sind. Please contact us to find out suitable accessories for this camshaft.			



Auslass Profil: Exhaust profile	299 01 641.00
Auslass Öffnungswinkel Exhaust opening angle	264 °
Auslass Spreizung Exhaust angle of spread	-110 °
Auslass öffnet Exhaust open	-242 °
Auslass schließt Exhaust close	22 °
Öffnungswinkel @1mm Opening angle @1,0mm	224 °
Auslass öffnet @1mm Exhaust open @1,0mm	-221 °
Auslass schließt @1mm Exhaust close @1,0mm	2 °
Überschneidungshub Valve lift @ TDC	1,25 mm
Ventilspiel Valve clearance	hydr.
Nockenhub Cam lift	10,00 mm
Ventilhub Valve lift	10,01 mm