

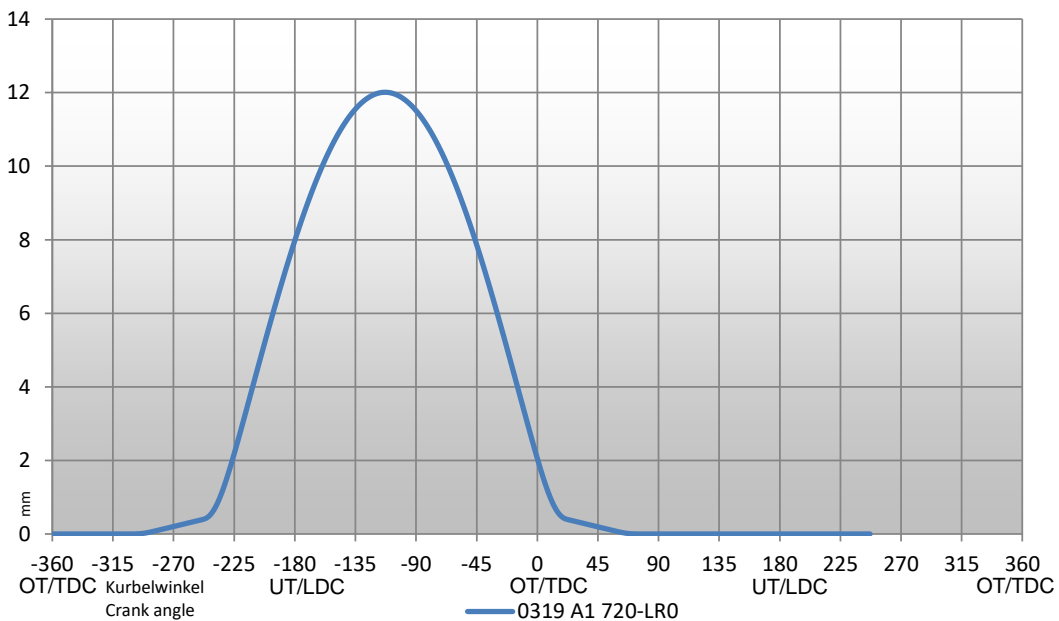
Nockenwellen Datenblatt

Camshaft data sheet



Für die Nockenwelle: Camshaft	0319 A1 720-LR0		
Verwendbar für die Motoren For engines	Porsche 996 6Zyl. 4Vent. Wasserkühlung		
Bemerkungen Comments			
Einsatzzweck Application	high street	Revisionsdatum Revision date	11.09.2013

Sprechen Sie uns bitte an, ob spezielle Zubehörteile für diese Nockenwelle notwendig sind.
Please contact us to find out suitable accessories for this camshaft.



Auslass Profil: Exhaust profile	31901720.00
Auslass Öffnungswinkel Exhaust opening angle	272 °
Auslass Spreizung Exhaust angle of spread	-113 °
Auslass öffnet Exhaust open	-249 °
Auslass schließt Exhaust close	23 °
Öffnungswinkel @1mm Opening angle @1,0mm	245 °
Auslass öffnet @1mm Exhaust open @1,0mm	-236 °
Auslass schließt @1mm Exhaust close @1,0mm	10 °
Überschneidungshub Valve lift @ TDC	2,06 mm
Ventilspiel Valve clearance	0,35 mm
Nockenhub Cam lift	12,00 mm
Ventilhub Valve lift	11,66 mm