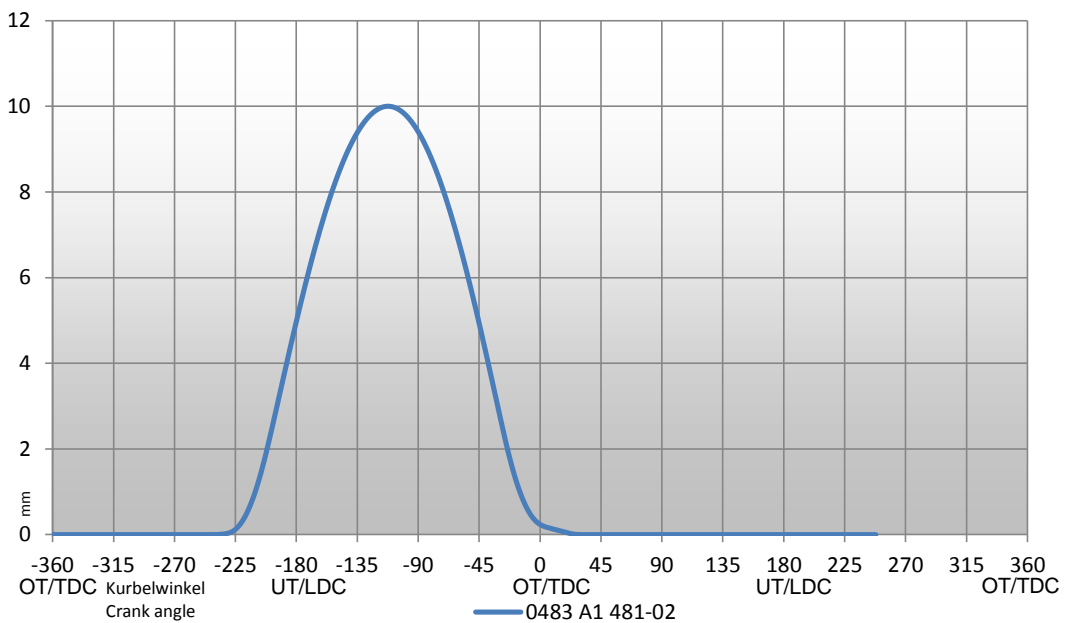


# Nockenwellen Datenblatt

Camshaft data sheet



Für die Nockenwelle: Camshaft	0483 A1 481-02		
Verwendbar für die Motoren For engines	Mini 4Zyl. 4V Cooper S R56 14 11/2005-		
Bemerkungen Comments			
Einsatzzweck Application	low street	Revisionsdatum Revision date	11.09.2013
Sprechen Sie uns bitte an, ob spezielle Zubehörteile für diese Nockenwelle notwendig sind. Please contact us to find out suitable accessories for this camshaft.			



Auslass Profil: Exhaust profile	483 AZ 481-02	
Auslass Öffnungswinkel Exhaust opening angle	248 °	
Auslass Spreizung Exhaust angle of spread	-112 °	
Auslass öffnet Exhaust open	-236 °	
Auslass schließt Exhaust close	12 °	
Öffnungswinkel @1mm Opening angle @1,0mm	195 °	
Auslass öffnet @1mm Exhaust open @1,0mm	-210 °	
Auslass schließt @1mm Exhaust close @1,0mm	-15 °	
Überschneidungshub Valve lift @ TDC	0,24 mm	
Ventilspiel Valve clearance	hydr.	
Nockenhub Cam lift	6,02 mm	
Ventilhub Valve lift	10,00 mm	