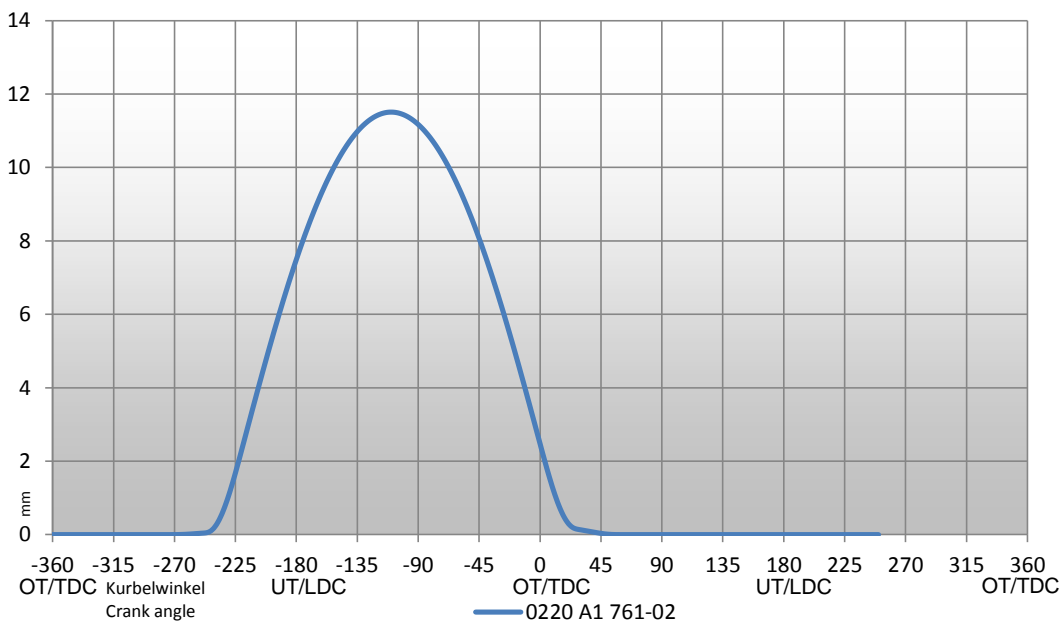


Nockenwellen Datenblatt

Camshaft data sheet



Für die Nockenwelle: Camshaft	0220 A1 761-02		
Verwendbar für die Motoren For engines	VW 16V 4Zyl. 4Vent.		
Bemerkungen Comments			
Einsatzzweck Application	high street	Revisionsdatum Revision date	11.09.2013
Sprechen Sie uns bitte an, ob spezielle Zubehörteile für diese Nockenwelle notwendig sind. Please contact us to find out suitable accessories for this camshaft.			



Auslass Profil: Exhaust profile	22001761.01
Auslass Öffnungswinkel Exhaust opening angle	276 °
Auslass Spreizung Exhaust angle of spread	-110 °
Auslass öffnet Exhaust open	-248 °
Auslass schließt Exhaust close	28 °
Öffnungswinkel @1mm Opening angle @1,0mm	242 °
Auslass öffnet @1mm Exhaust open @1,0mm	-231 °
Auslass schließt @1mm Exhaust close @1,0mm	12 °
Überschneidungshub Valve lift @ TDC	2,48 mm
Ventilspiel Valve clearance	hydr.
Nockenhub Cam lift	11,50 mm
Ventilhub Valve lift	11,51 mm