

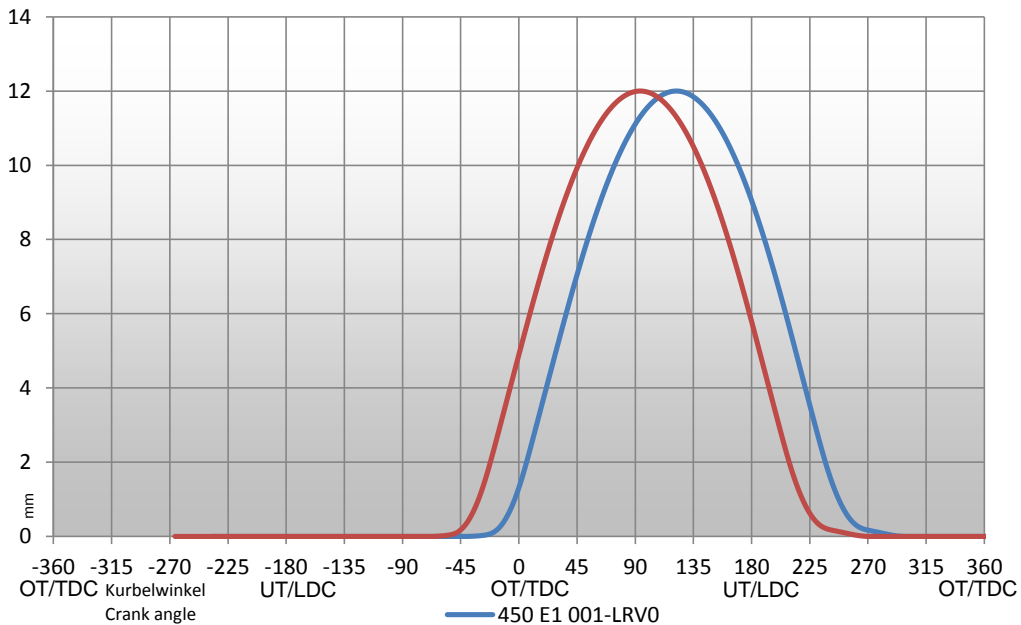
Nockenwellen Datenblatt

Camshaft data sheet



Für die Nockenwelle: Camshaft	450 E1 001-LRV0		
Verwendbar für die Motoren For engines	Porsche 996 GT3 CUP 6Zyl. 4Vent.		
Bemerkungen Comments			
Einsatzzweck Application	low street	Revisionsdatum Revision date	11.09.2013

Sprechen Sie uns bitte an, ob spezielle Zubehörteile für diese Nockenwelle notwendig sind.
Please contact us to find out suitable accessories for this camshaft.



Einlass Profil: Intake profile	450 01 001-00	Einlass Profil: Intake profile	450 01 001-00
Einlass Öffnungswinkel Intake opening angle	300 °	Einlass Öffnungswinkel Intake opening angle	300 °
Einlass Spreizung 1 Intake angle of spread 1	122 °	Einlass Spreizung 2 Intake angle of spread 2	94 °
Einlass öffnet Intake open	-28 °	Einlass öffnet Intake open	-56 °
Einlass schließt Intake close	272 °	Einlass schließt Intake close	244 °
Öffnungswinkel @1mm Opening angle @1mm	251 °	Öffnungswinkel @1mm Opening angle @1mm	251 °
Einlass öffnet @1mm Intake open @1,0mm	-3 °	Einlass öffnet @1mm Intake open @1,0mm	-31 °
Einlass schließt @1mm Intake close @1mm	247 °	Einlass schließt @1mm Intake close @1mm	219 °
Überschneidungshub 1 Valve lift @ TDC 1	1,31 mm	Überschneidungshub 2 Valve lift @ TDC 2	4,90 mm
Ventilspiel Valve clearance	hydr.	Ventilspiel Valve clearance	hydr.
Nockenhub Cam lift	12,00 mm	Nockenhub Cam lift	12,00 mm
Ventilhub Valve lift	12,00 mm	Ventilhub Valve lift	12,00 mm