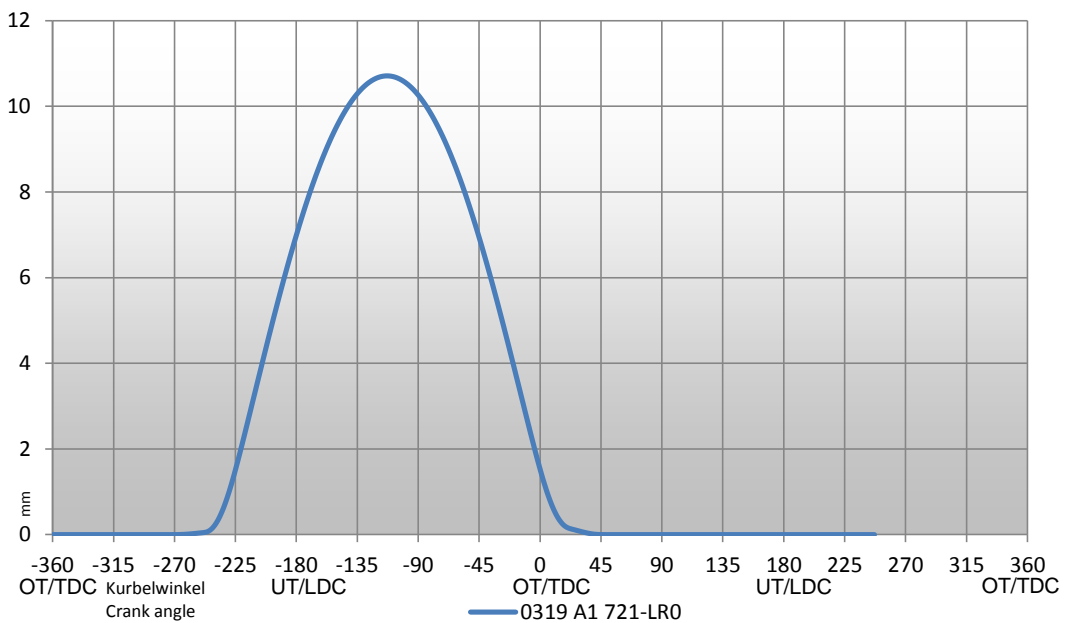


Nockenwellen Datenblatt

Camshaft data sheet



| | | | |
|---|--|--|---------------------------------|
| Für die Nockenwelle: Camshaft | | 0319 A1 721-LR0 | |
| Verwendbar für die Motoren For engines | | Porsche 996 6Zyl. 4Vent. Wasserkühlung | |
| Bemerkungen Comments | | | |
| Einsatzzweck Application | | low street | Revisionsdatum Revision date |
| | | | 11.09.2013 |
| Sprechen Sie uns bitte an, ob spezielle Zubehörteile für diese Nockenwelle notwendig sind. Please contact us to find out suitable accessories for this camshaft. | | | |



| | |
|---|-------------|
| Auslass Profil: Exhaust profile | 31901721.00 |
| Auslass Öffnungswinkel Exhaust opening angle | 272 ° |
| Auslass Spreizung Exhaust angle of spread | -113 ° |
| Auslass öffnet Exhaust open | -249 ° |
| Auslass schließt Exhaust close | 23 ° |
| Öffnungswinkel @1mm Opening angle @1,0mm | 235 ° |
| Auslass öffnet @1mm Exhaust open @1,0mm | -230 ° |
| Auslass schließt @1mm Exhaust close @1,0mm | 5 ° |
| Überschneidungshub Valve lift @ TDC | 1,53 mm |
| Ventilspiel Valve clearance | hydr. |
| Nockenhub Cam lift | 10,70 mm |
| Ventilhub Valve lift | 10,71 mm |