

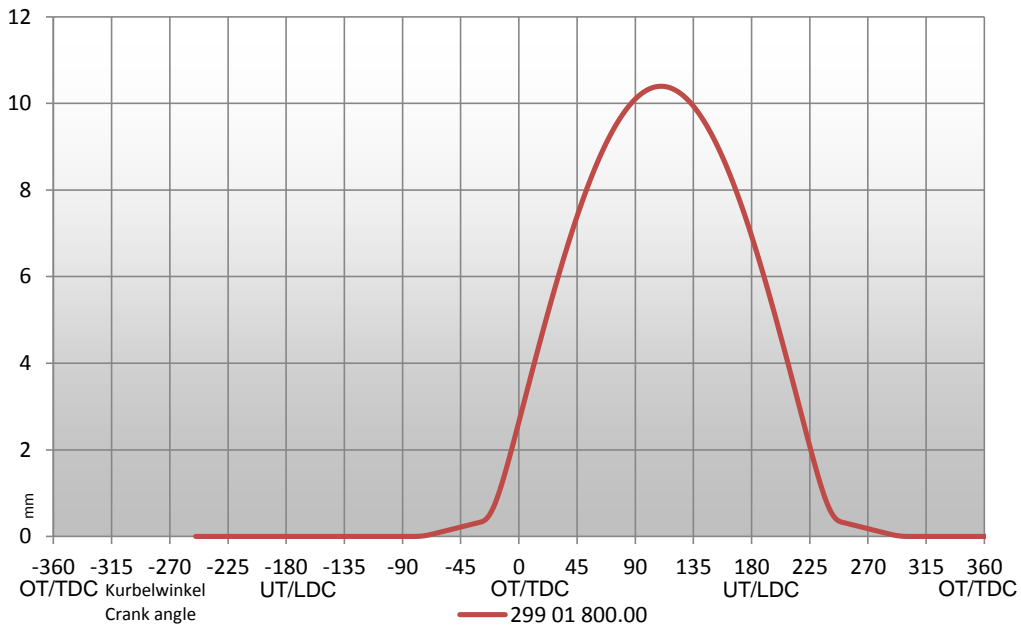
Nockenwellen Datenblatt

Camshaft data sheet



Für die Nockenwelle: Camshaft		0299 E1 800-00	
Verwendbar für die Motoren For engines		VW 16V kleiner Block 4Zyl. 4Vent. Tassenstößel	
Bemerkungen Comments			
Einsatzzweck Application	medium race	Revisionsdatum Revision date	04.09.2013

Sprechen Sie uns bitte an, ob spezielle Zubehörteile für diese Nockenwelle notwendig sind.
Please contact us to find out suitable accessories for this camshaft.



Einlass Profil: Intake profile	299 01 800.00
Einlass Öffnungswinkel Intake opening angle	280 °
Einlass Spreizung Intake angle of spread	110 °
Einlass öffnet Intake open	-30 °
Einlass schließt Intake close	250 °
Öffnungswinkel @1mm Opening angle @1mm	251 °
Einlass öffnet @1mm Intake open @1,0mm	-16 °
Einlass schließt @1mm Intake close @1mm	236 °
Überschneidungshub Valve lift @ TDC	2,65 mm
Ventilspiel Valve clearance	0,25 mm
Nockenhub Cam lift	10,40 mm
Ventilhub Valve lift	10,15 mm