

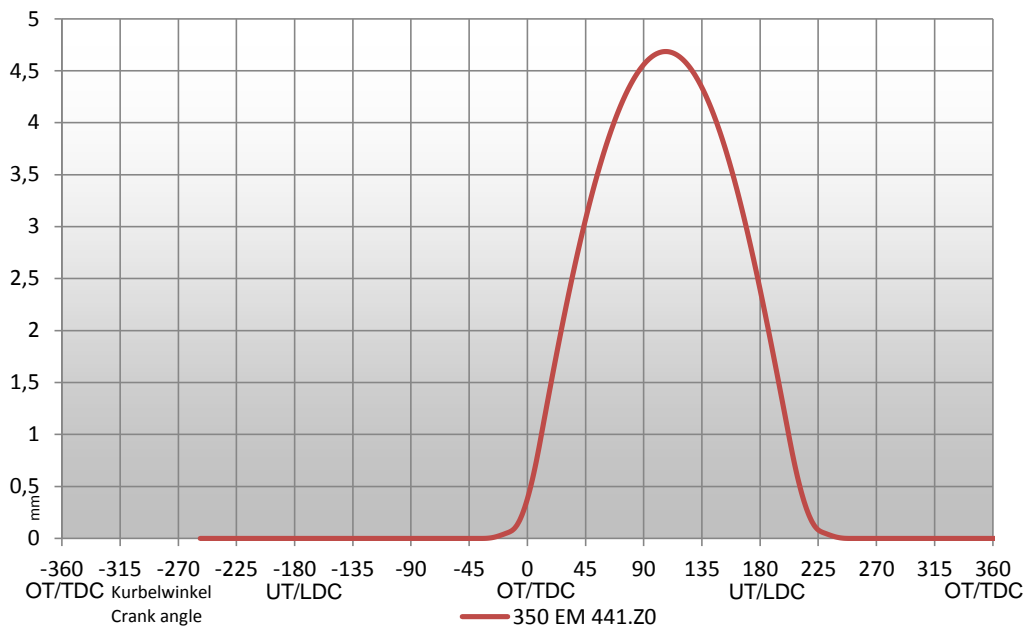
Nockenwellen Datenblatt

Camshaft data sheet



Für die Nockenwelle: Camshaft	0350 E1 441-00		
Verwendbar für die Motoren For engines	VW 16V kleiner Block 4Zyl. 4Vent. Rollenhebel		
Bemerkungen Comments			
Einsatzzweck Application	low street	Revisionsdatum Revision date	04.09.2013

Sprechen Sie uns bitte an, ob spezielle Zubehörteile für diese Nockenwelle notwendig sind.
Please contact us to find out suitable accessories for this camshaft.



Einlass Profil:	350 EM 441.Z0
Intake profile	
Einlass Öffnungswinkel	244 °
Intake opening angle	
Einlass Spreizung	107 °
Intake angle of spread	
Einlass öffnet	-15 °
Intake open	
Einlass schließt	229 °
Intake close	
Öffnungswinkel @1mm	191 °
Opening angle @1mm	
Einlass öffnet @1mm	11 °
Intake open @1,0mm	
Einlass schließt @1mm	202 °
Intake close @1mm	
Überschneidungshub	0,38 mm
Valve lift @ TDC	
Ventilspiel	hydr.
Valve clearance	
Nockenhub	4,69 mm
Cam lift	
Ventilhub	4,69 mm
Valve lift	