

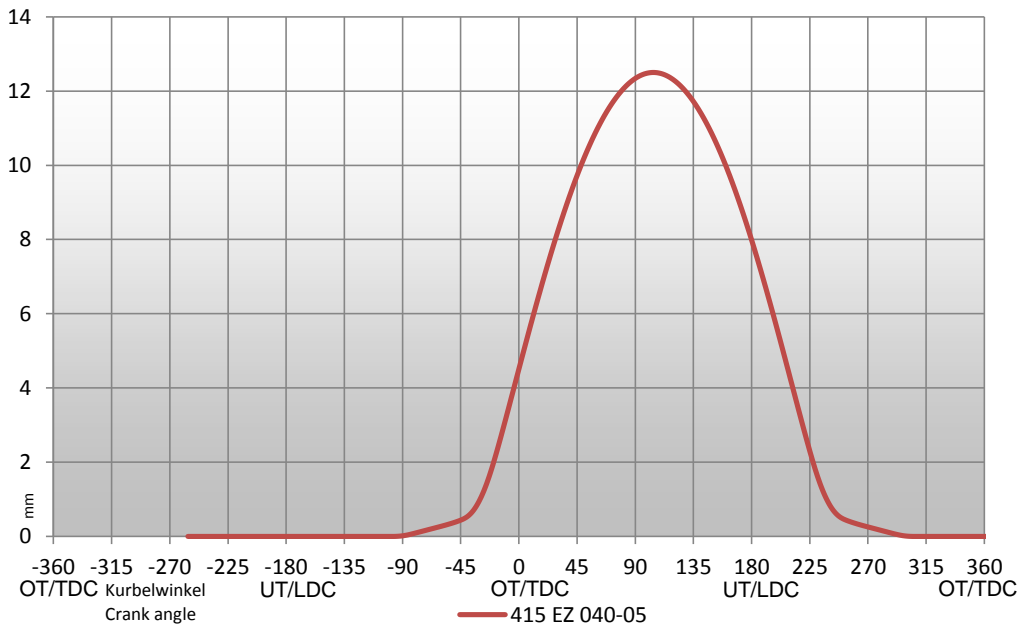
Nockenwellen Datenblatt

Camshaft data sheet



Für die Nockenwelle: Camshaft	0415 E1 040-01		
Verwendbar für die Motoren For engines	BMW S54 6Zyl. 4Vent.		
Bemerkungen Comments			
Einsatzzweck Application	high street	Revisionsdatum Revision date	04.09.2013

Sprechen Sie uns bitte an, ob spezielle Zubehörteile für diese Nockenwelle notwendig sind.
Please contact us to find out suitable accessories for this camshaft.



	Einlass Profil: Intake profile	415 EZ 040-05
	Einlass Öffnungswinkel Intake opening angle	304 °
	Einlass Spreizung Intake angle of spread	104 °
	Einlass öffnet Intake open	-48 °
	Einlass schließt Intake close	256 °
	Öffnungswinkel @1mm Opening angle @1mm	268 °
	Einlass öffnet @1mm Intake open @1,0mm	-30 °
	Einlass schließt @1mm Intake close @1mm	238 °
	Überschneidungshub Valve lift @ TDC	4,51 mm
	Ventilspiel Valve clearance	0,25 mm
	Nockenhub Cam lift	12,90 mm
	Ventilhub Valve lift	12,25 mm