

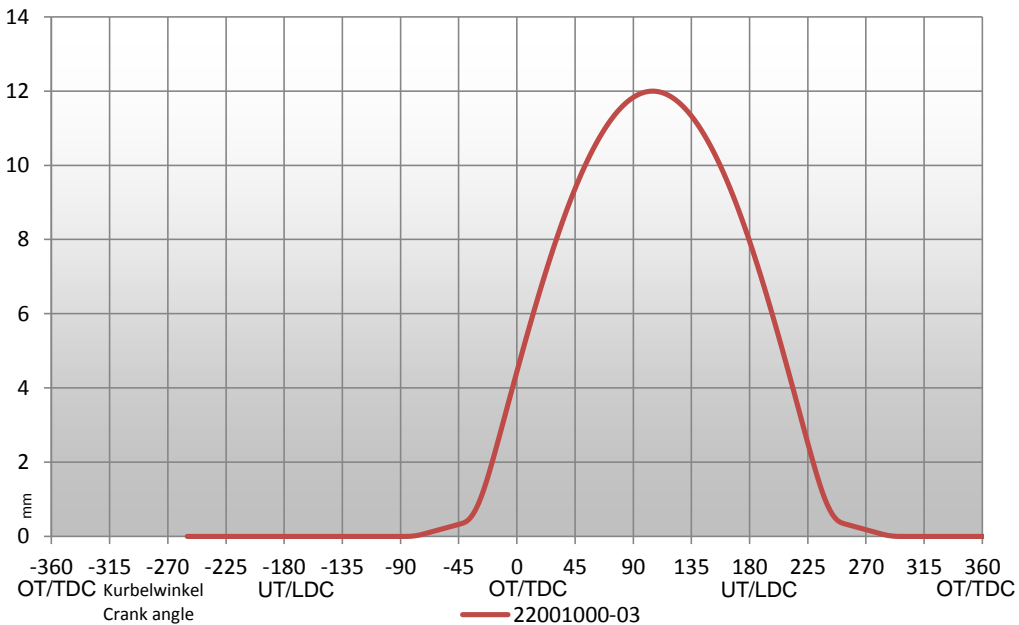
# Nockenwellen Datenblatt

Camshaft data sheet



Für die Nockenwelle: Camshaft	0220 E1 000-03		
Verwendbar für die Motoren For engines	VW 16V 4Zyl. 4Vent.		
Bemerkungen Comments			
Einsatzzweck Application	high race	Revisionsdatum Revision date	04.09.2013

Sprechen Sie uns bitte an, ob spezielle Zubehörteile für diese Nockenwelle notwendig sind.  
Please contact us to find out suitable accessories for this camshaft.



Einlass Profil: Intake profile	22001000-03
Einlass Öffnungswinkel Intake opening angle	300 °
Einlass Spreizung Intake angle of spread	105 °
Einlass öffnet Intake open	-45 °
Einlass schließt Intake close	255 °
Öffnungswinkel @1mm Opening angle @1mm	267 °
Einlass öffnet @1mm Intake open @1,0mm	-28 °
Einlass schließt @1mm Intake close @1mm	238 °
Überschneidungshub Valve lift @ TDC	4,44 mm
Ventilspiel Valve clearance	0,25 mm
Nockenhub Cam lift	12,00 mm
Ventilhub Valve lift	11,75 mm