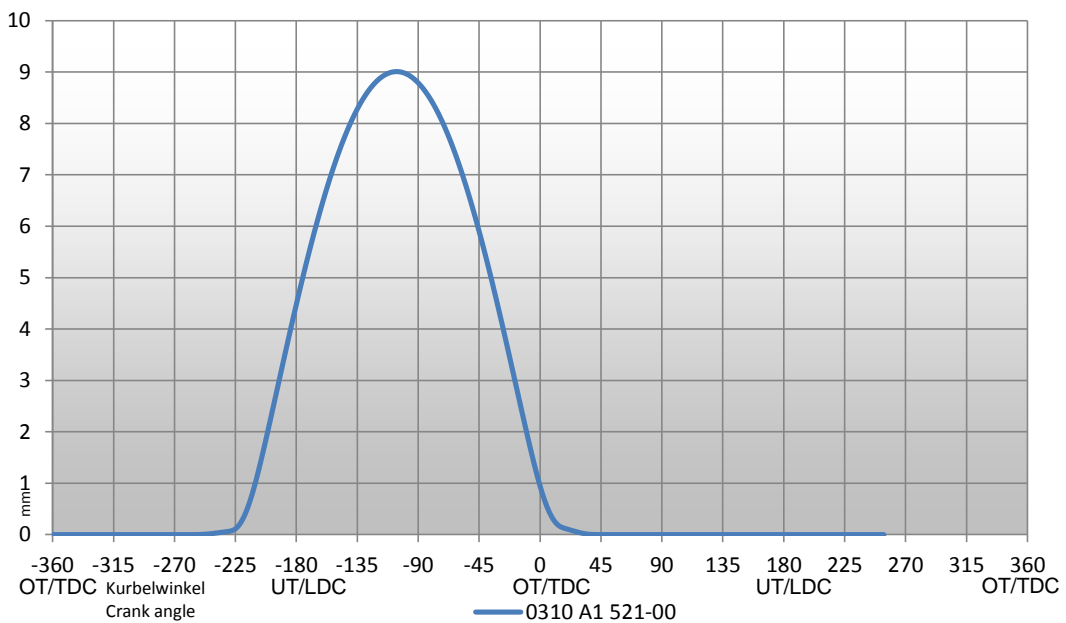


Nockenwellen Datenblatt

Camshaft data sheet



Für die Nockenwelle: Camshaft		0310 A1 521-00	
Verwendbar für die Motoren For engines		Ford 20V 5Zyl. 4Vent.	
Bemerkungen Comments			
Einsatzzweck Application		low street	Revisionsdatum Revision date
			11.09.2013
Sprechen Sie uns bitte an, ob spezielle Zubehörteile für diese Nockenwelle notwendig sind. Please contact us to find out suitable accessories for this camshaft.			



Auslass Profil: Exhaust profile	310 01 521.00	
Auslass Öffnungswinkel Exhaust opening angle	252 °	
Auslass Spreizung Exhaust angle of spread	-106 °	
Auslass öffnet Exhaust open	-232 °	
Auslass schließt Exhaust close	20 °	
Öffnungswinkel @1mm Opening angle @1,0mm	210 °	
Auslass öffnet @1mm Exhaust open @1,0mm	-210 °	
Auslass schließt @1mm Exhaust close @1,0mm	-1 °	
Überschneidungshub Valve lift @ TDC	0,95 mm	
Ventilspiel Valve clearance	hydr.	
Nockenhub Cam lift	9,00 mm	
Ventilhub Valve lift	9,01 mm	