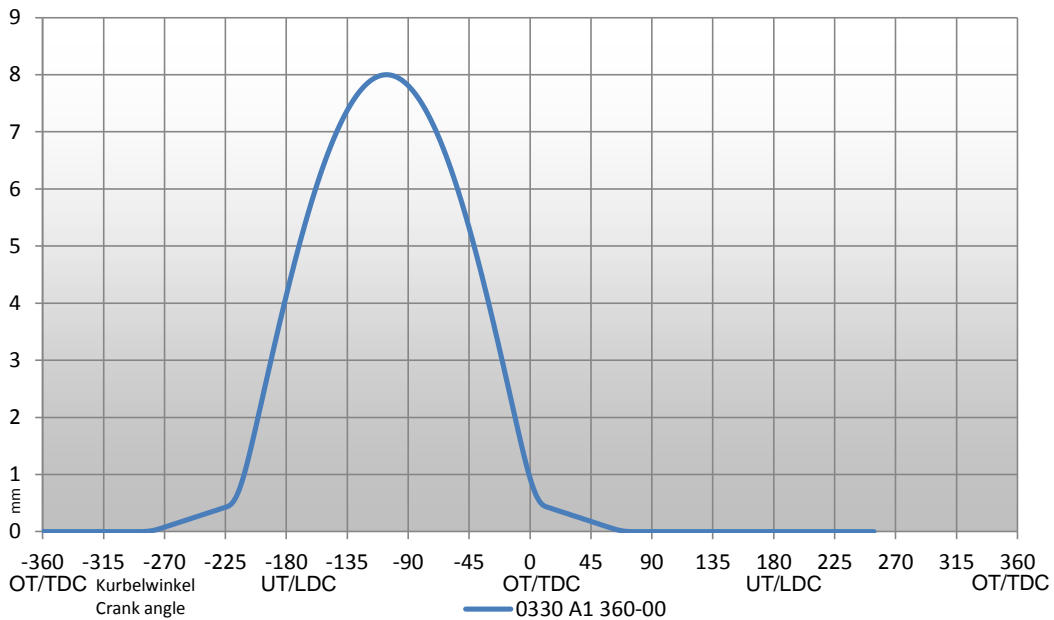


# Nockenwellen Datenblatt

Camshaft data sheet



Für die Nockenwelle: Camshaft	0330 A1 360-00		
Verwendbar für die Motoren For engines	Ford Zetec SE 4yl. 4Vet.		
Bemerkungen Comments			
Einsatzzweck Application	low street	Revisionsdatum Revision date	11.09.2013
Sprechen Sie uns bitte an, ob spezielle Zubehörteile für diese Nockenwelle notwendig sind. Please contact us to find out suitable accessories for this camshaft.			



Auslass Profil: Exhaust profile	33001360.00	
Auslass Öffnungswinkel Exhaust opening angle	236 °	
Auslass Spreizung Exhaust angle of spread	-106 °	
Auslass öffnet Exhaust open	-224 °	
Auslass schließt Exhaust close	12 °	
Öffnungswinkel @1mm Opening angle @1,0mm	210 °	
Auslass öffnet @1mm Exhaust open @1,0mm	-211 °	
Auslass schließt @1mm Exhaust close @1,0mm	-1 °	
Überschneidungshub Valve lift @ TDC	0,94 mm	
Ventilspiel Valve clearance	0,35 mm	
Nockenhub Cam lift	7,65 mm	
Ventilhub Valve lift	7,65 mm	