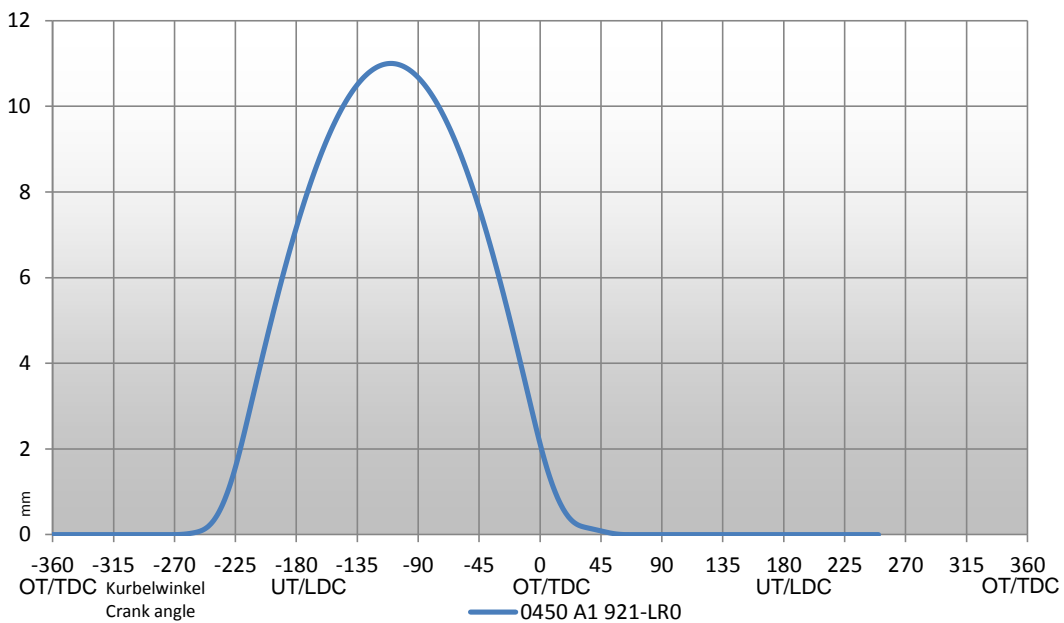


Nockenwellen Datenblatt

Camshaft data sheet



Für die Nockenwelle: Camshaft		0450 A1 921-LR0	
Verwendbar für die Motoren For engines		Porsche 996 GT3 CUP 6Zyl. 4Vent.	
Bemerkungen Comments			
Einsatzzweck Application		low street	Revisionsdatum Revision date
			11.09.2013
Sprechen Sie uns bitte an, ob spezielle Zubehörteile für diese Nockenwelle notwendig sind. Please contact us to find out suitable accessories for this camshaft.			



Auslass Profil: Exhaust profile	450 01 921-00
Auslass Öffnungswinkel Exhaust opening angle	292 °
Auslass Spreizung Exhaust angle of spread	-110 °
Auslass öffnet Exhaust open	-256 °
Auslass schließt Exhaust close	36 °
Öffnungswinkel @1mm Opening angle @1,0mm	242 °
Auslass öffnet @1mm Exhaust open @1,0mm	-231 °
Auslass schließt @1mm Exhaust close @1,0mm	11 °
Überschneidungshub Valve lift @ TDC	2,12 mm
Ventilspiel Valve clearance	hydr.
Nockenhub Cam lift	11,00 mm
Ventilhub Valve lift	11,00 mm