

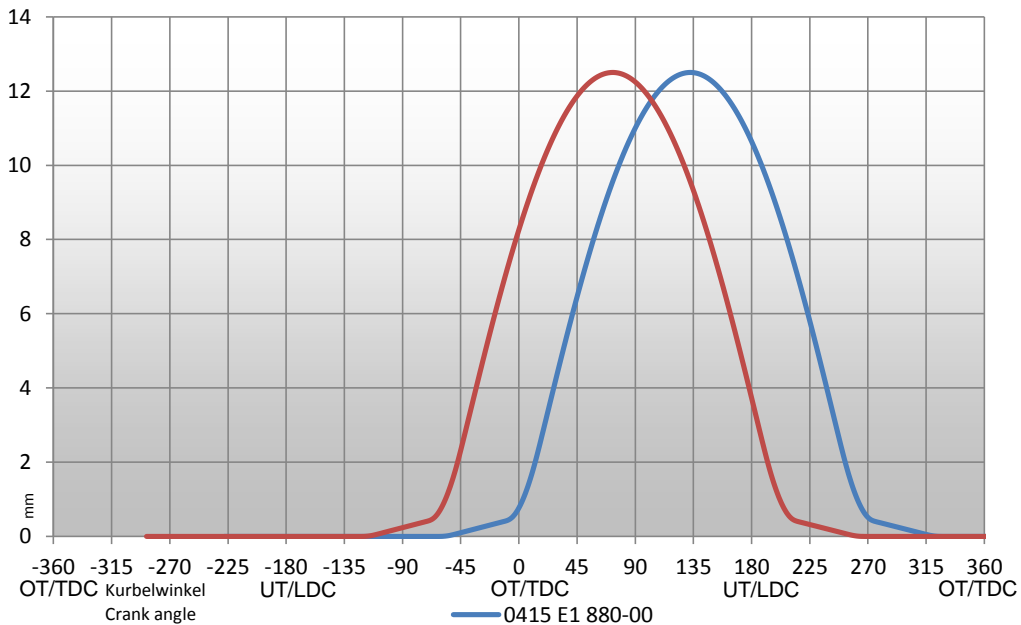
Nockenwellen Datenblatt

Camshaft data sheet



Für die Nockenwelle: Camshaft		0415 E1 880-00	
Verwendbar für die Motoren For engines		BMW S54 6Zyl. 4Vent.	
Bemerkungen Comments			
Einsatzzweck Application		low street	Revisionsdatum Revision date
			11.09.2013

Sprechen Sie uns bitte an, ob spezielle Zubehörteile für diese Nockenwelle notwendig sind.
Please contact us to find out suitable accessories for this camshaft.



Einlass Profil: Intake profile	0415 E1 880-00	Einlass Profil: Intake profile	0415 E1 880-00
Einlass Öffnungswinkel Intake opening angle	288 °	Einlass Öffnungswinkel Intake opening angle	288 °
Einlass Spreizung 1 Intake angle of spread 1	132 °	Einlass Spreizung 2 Intake angle of spread 2	72 °
Einlass öffnet Intake open	-12 °	Einlass öffnet Intake open	-72 °
Einlass schließt Intake close	276 °	Einlass schließt Intake close	216 °
Öffnungswinkel @1mm Opening angle @1mm	259 °	Öffnungswinkel @1mm Opening angle @1mm	259 °
Einlass öffnet @1mm Intake open @1,0mm	3 °	Einlass öffnet @1mm Intake open @1,0mm	-57 °
Einlass schließt @1mm Intake close @1mm	262 °	Einlass schließt @1mm Intake close @1mm	202 °
Überschneidungshub 1 Valve lift @ TDC 1	0,77 mm	Überschneidungshub 2 Valve lift @ TDC 2	8,26 mm
Ventilspiel Valve clearance	0,25 mm	Ventilspiel Valve clearance	0,25 mm
Nockenhub Cam lift	11,62 mm	Nockenhub Cam lift	11,62 mm
Ventilhub Valve lift	12,25 mm	Ventilhub Valve lift	12,25 mm