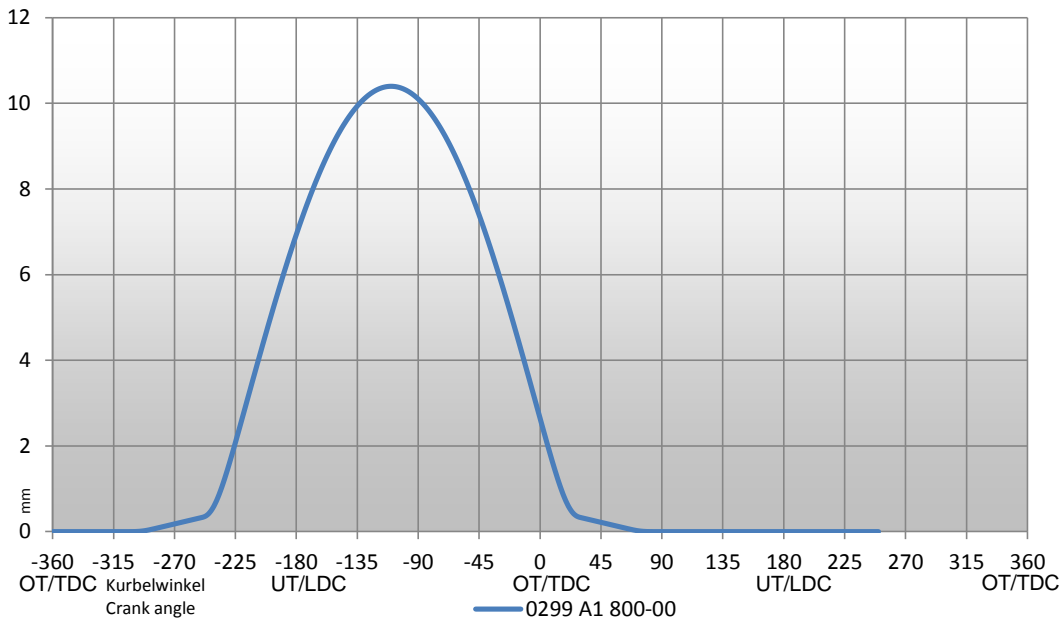


Nockenwellen Datenblatt

Camshaft data sheet



Für die Nockenwelle: Camshaft		0299 A1 800-00	
Verwendbar für die Motoren For engines		VW 16V kleiner Block 4Zyl. 4Vent. Tassenstößel	
Bemerkungen Comments			
Einsatzzweck Application	medium race	Revisionsdatum Revision date	11.09.2013
Sprechen Sie uns bitte an, ob spezielle Zubehörteile für diese Nockenwelle notwendig sind. Please contact us to find out suitable accessories for this camshaft.			



Auslass Profil: Exhaust profile	299 01 800.00
Auslass Öffnungswinkel Exhaust opening angle	280 °
Auslass Spreizung Exhaust angle of spread	-110 °
Auslass öffnet Exhaust open	-250 °
Auslass schließt Exhaust close	30 °
Öffnungswinkel @1mm Opening angle @1,0mm	251 °
Auslass öffnet @1mm Exhaust open @1,0mm	-236 °
Auslass schließt @1mm Exhaust close @1,0mm	16 °
Überschneidungshub Valve lift @ TDC	2,65 mm
Ventilspiel Valve clearance	0,30 mm
Nockenhub Cam lift	10,40 mm
Ventilhub Valve lift	10,10 mm