

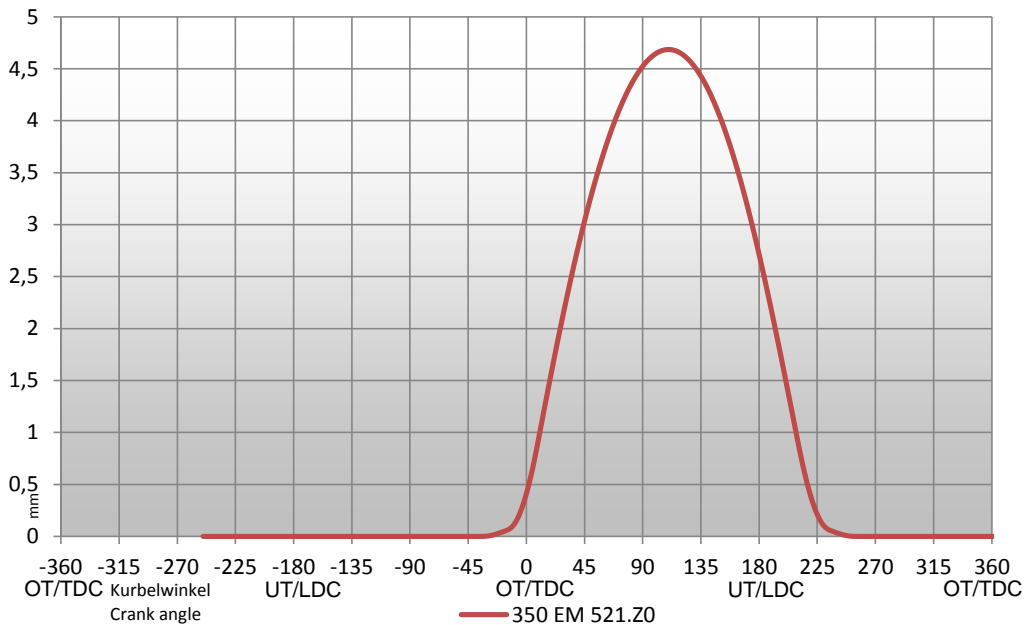
Nockenwellen Datenblatt

Camshaft data sheet



| | | | |
|---|---------------|--|------------|
| Für die Nockenwelle: Camshaft | | 0350 E1 521-00 | |
| Verwendbar für die Motoren For engines | | VW kleiner Block 4Zyl. Vent. Rollenhebel | |
| Bemerkungen Comments | | | |
| Einsatzzweck Application | medium street | Revisionsdatum Revision date | 04.09.2013 |

Sprechen Sie uns bitte an, ob spezielle Zubehörteile für diese Nockenwelle notwendig sind.
Please contact us to find out suitable accessories for this camshaft.



| | |
|------------------------|---------------|
| Einlass Profil: | 350 EM 521.Z0 |
| Intake profile | |
| Einlass Öffnungswinkel | 252 ° |
| Intake opening angle | |
| Einlass Spreizung | 110 ° |
| Intake angle of spread | |
| Einlass öffnet | -16 ° |
| Intake open | |
| Einlass schließt | 236 ° |
| Intake close | |
| Öffnungswinkel @1mm | 198 ° |
| Opening angle @1mm | |
| Einlass öffnet @1mm | 10 ° |
| Intake open @1,0mm | |
| Einlass schließt @1mm | 209 ° |
| Intake close @1mm | |
| Überschneidungshub | 0,41 mm |
| Valve lift @ TDC | |
| Ventilspiel | hydr. |
| Valve clearance | |
| Nockenhub | 4,69 mm |
| Cam lift | |
| Ventilhub | 4,69 mm |
| Valve lift | |