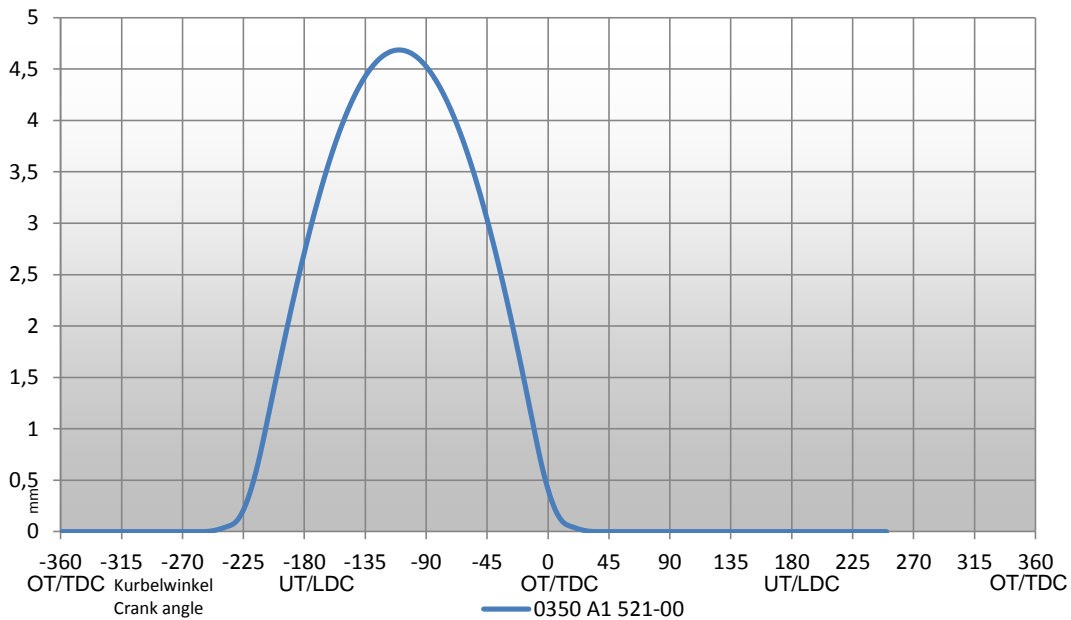


Nockenwellen Datenblatt

Camshaft data sheet



Für die Nockenwelle: Camshaft	0350 A1 521-00		
Verwendbar für die Motoren For engines	VW 16V kleiner Block 4Zyl. 4Vent. Rollenhebel		
Bemerkungen Comments			
Einsatzzweck Application	medium street	Revisionsdatum Revision date	11.09.2013
Sprechen Sie uns bitte an, ob spezielle Zubehörteile für diese Nockenwelle notwendig sind. Please contact us to find out suitable accessories for this camshaft.			



Auslass Profil: Exhaust profile	350 AM 521.D0
Auslass Öffnungswinkel Exhaust opening angle	252 °
Auslass Spreizung Exhaust angle of spread	-110 °
Auslass öffnet Exhaust open	-236 °
Auslass schließt Exhaust close	16 °
Öffnungswinkel @1mm Opening angle @1,0mm	198 °
Auslass öffnet @1mm Exhaust open @1,0mm	-209 °
Auslass schließt @1mm Exhaust close @1,0mm	-10 °
Überschneidungshub Valve lift @ TDC	0,41 mm
Ventilspiel Valve clearance	hydr.
Nockenhub Cam lift	4,69 mm
Ventilhub Valve lift	4,69 mm