

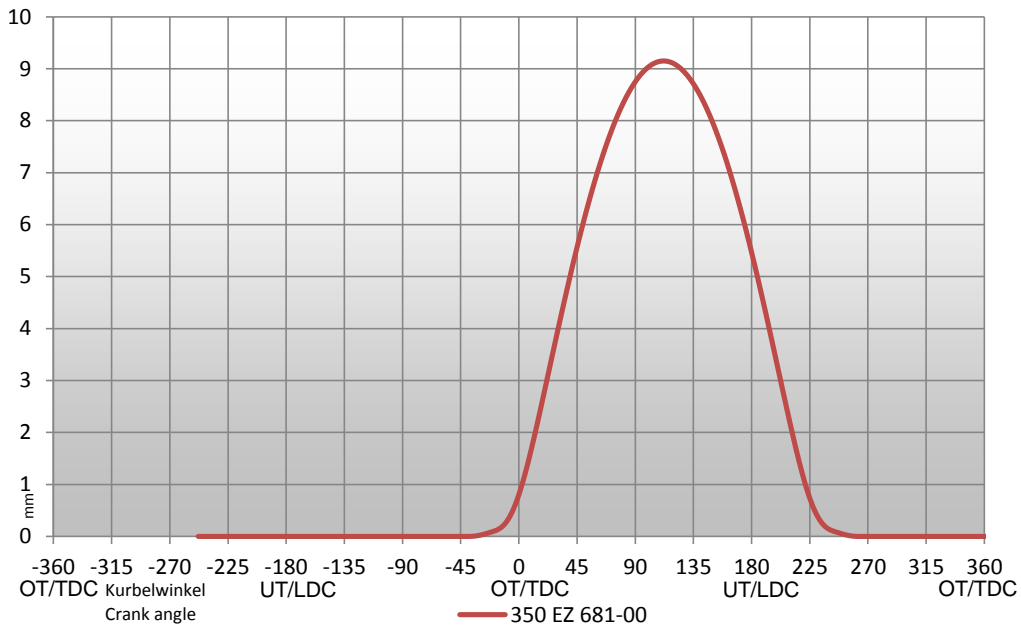
Nockenwellen Datenblatt

Camshaft data sheet



Für die Nockenwelle: Camshaft		0350 E1 681-00	
Verwendbar für die Motoren For engines		VW 16V kleiner Block 4Zyl. 4Vent. Rollenhebel	
Bemerkungen Comments			
Einsatzzweck Application	high street	Revisionsdatum Revision date	04.09.2013

Sprechen Sie uns bitte an, ob spezielle Zubehörteile für diese Nockenwelle notwendig sind.
Please contact us to find out suitable accessories for this camshaft.



Einlass Profil: Intake profile	350 EZ 681-00
Einlass Öffnungswinkel Intake opening angle	268 °
Einlass Spreizung Intake angle of spread	112 °
Einlass öffnet Intake open	-22 °
Einlass schließt Intake close	246 °
Öffnungswinkel @1mm Opening angle @1mm	219 °
Einlass öffnet @1mm Intake open @1,0mm	2 °
Einlass schließt @1mm Intake close @1mm	222 °
Überschneidungshub Valve lift @ TDC	0,81 mm
Ventilspiel Valve clearance	hydr.
Nockenhub Cam lift	4,80 mm
Ventilhub Valve lift	4,80 mm