

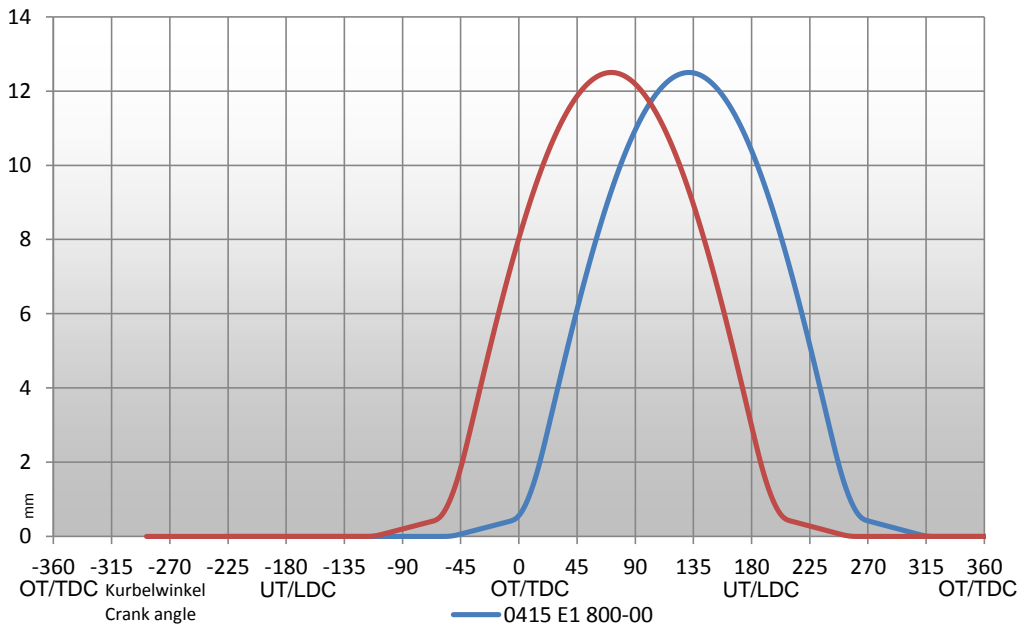
# Nockenwellen Datenblatt

Camshaft data sheet



Für die Nockenwelle: Camshaft	0415 E1 800-00
Verwendbar für die Motoren For engines	BMW S54 6Zyl. 4Vent.
Bemerkungen Comments	
Einsatzzweck Application	low street
Revisionsdatum Revision date	11.09.2013

Sprechen Sie uns bitte an, ob spezielle Zubehörteile für diese Nockenwelle notwendig sind.  
Please contact us to find out suitable accessories for this camshaft.



Einlass Profil: Intake profile	0415 E1 800-00	Einlass Profil: Intake profile	0415 E1 800-00
Einlass Öffnungswinkel Intake opening angle	280 °	Einlass Öffnungswinkel Intake opening angle	280 °
Einlass Spreizung 1 Intake angle of spread 1	132 °	Einlass Spreizung 2 Intake angle of spread 2	72 °
Einlass öffnet Intake open	-8 °	Einlass öffnet Intake open	-68 °
Einlass schließt Intake close	272 °	Einlass schließt Intake close	212 °
Öffnungswinkel @1mm Opening angle @1mm	249 °	Öffnungswinkel @1mm Opening angle @1mm	249 °
Einlass öffnet @1mm Intake open @1,0mm	7 °	Einlass öffnet @1mm Intake open @1,0mm	-53 °
Einlass schließt @1mm Intake close @1mm	256 °	Einlass schließt @1mm Intake close @1mm	196 °
Überschneidungshub 1 Valve lift @ TDC 1	0,56 mm	Überschneidungshub 2 Valve lift @ TDC 2	8,03 mm
Ventilspiel Valve clearance	0,25 mm	Ventilspiel Valve clearance	0,25 mm
Nockenhub Cam lift	11,62 mm	Nockenhub Cam lift	11,62 mm
Ventilhub Valve lift	12,25 mm	Ventilhub Valve lift	12,25 mm