

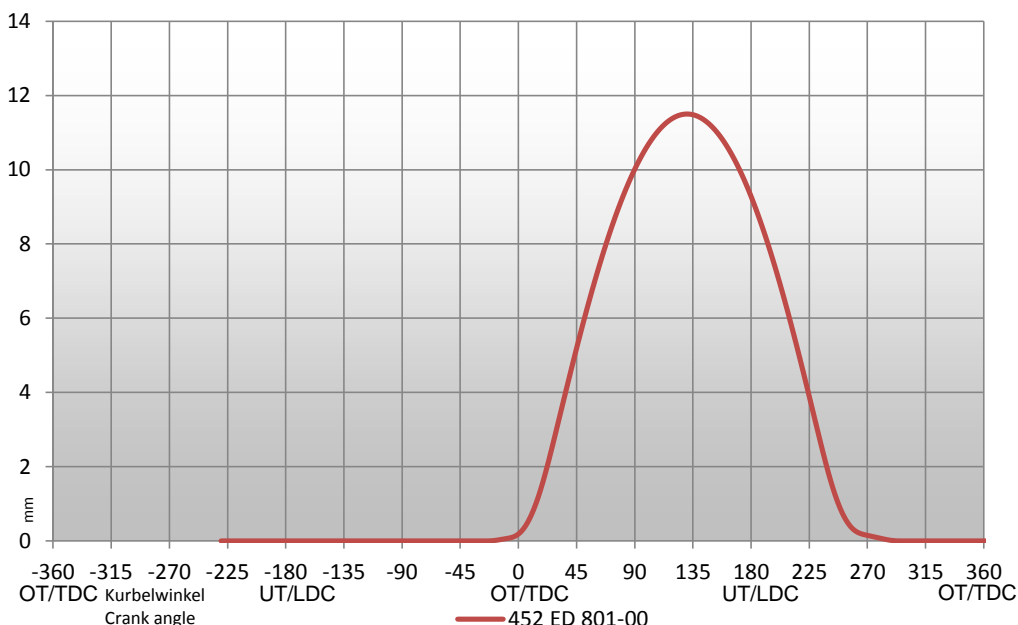
# Nockenwellen Datenblatt

Camshaft data sheet



Für die Nockenwelle: Camshaft	0452 E1 801-00
Verwendbar für die Motoren For engines	VW V6 24Ventiler Rollenhebel
Bemerkungen Comments	
Einsatzzweck Application	high street
Revisionsdatum Revision date	04.09.2013

Sprechen Sie uns bitte an, ob spezielle Zubehörteile für diese Nockenwelle notwendig sind.  
Please contact us to find out suitable accessories for this camshaft.



Einlass Profil: Intake profile	452 ED 801-00
Einlass Öffnungswinkel Intake opening angle	280 °
Einlass Spreizung Intake angle of spread	130 °
Einlass öffnet Intake open	-10 °
Einlass schließt Intake close	270 °
Öffnungswinkel @1mm Opening angle @1mm	234 °
Einlass öffnet @1mm Intake open @1,0mm	13 °
Einlass schließt @1mm Intake close @1mm	248 °
Überschneidungshub Valve lift @ TDC	0,19 mm
Ventilspiel Valve clearance	hydr.
Nockenhub Cam lift	5,47 mm
Ventilhub Valve lift	11,50 mm